

ANMELDUNG

Name:	Vorname:
Funktion:	
Firma / Institution:	
Straße / Hausnr.:	
PLZ:	Ort:
Telefon:	Fax:
E-Mail:	
Ort / Datum:	Firmenstempel / Unterschrift:

Bitte faxen oder mailen Sie diesen Anmeldebogen bis zum
17. November 2014 an:

Monika Zimmer M. A.
Fraunhofer-Institut für Software- und Systemtechnik ISST
Tel.: +49 (0) 2 31 / 9 76 77-437
Fax: +49 (0) 2 31 / 9 76 77-198
E-Mail: Monika.Zimmer@isst.fraunhofer.de

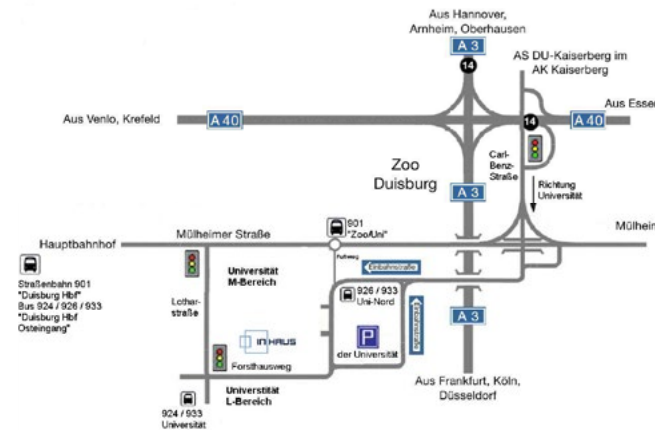
Die Anmeldung ist verbindlich. Nach Eingang der Anmeldung erhalten die Teilnehmerinnen und Teilnehmer eine Anmeldebestätigung. Die Teilnehmerzahl ist begrenzt. Die Anmeldungen werden in der Reihenfolge ihres Einganges berücksichtigt. Eine Stornierung der Anmeldung ist nicht möglich. Die Anmeldung kann jederzeit auf eine andere Person übertragen werden. Die geänderten Daten sind dem Veranstalter rechtzeitig mitzuteilen. Der Veranstalter behält sich vor, die Veranstaltung vor Veranstaltungsbeginn abzusagen. Ein Schadensersatz bleibt in diesem Fall ausgeschlossen. Mit der Anmeldung erklären Sie sich damit einverstanden, mit Ihren Daten (Name, Vorname, Institution) auf der Teilnehmerliste zu erscheinen, die allen Teilnehmerinnen und Teilnehmern im Rahmen der Veranstaltung zur Verfügung gestellt wird.

INFO / ANFAHRT

Termin: Montag, 24. November 2014
ab 13:30 Uhr

Kostenbeitrag: 25,-€ / Person (zzgl. MwSt.)

Ort: Fraunhofer-inHaus-Zentrum
Forsthausweg 1
47057 Duisburg



Am inHaus-Zentrum steht nur eine begrenzte Anzahl von Parkplätzen zur Verfügung. Weitere Parkmöglichkeiten bestehen auf den Parkplätzen der Universität oder des Zoos.

Weitere Infos:

www.hospital-engineering.org
www.isst.fraunhofer.de
www.ztg-nrw.de
www.egesundheit.nrw.de

KrankenhausZUKUNFT HEUTE

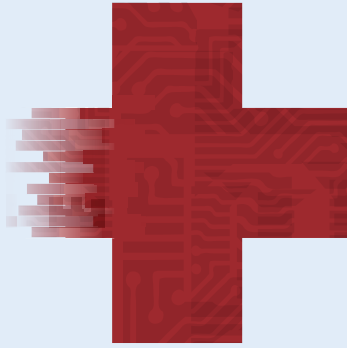
Connected Labs – Der Mensch im Mittelpunkt

Fraunhofer-inHaus-Zentrum, Duisburg
Montag, 24. November 2014



 **HOSPITAL**
Engineering

ZTG 
Zentrum für Telematik
und Telemedizin GmbH



KrankenhausZUKUNFT HEUTE

Connected Labs: Der Mensch im Mittelpunkt

Das Anwenderzentrum eGesundheit (ZTG Zentrum für Telematik und Telemedizin GmbH) und das Hospital Engineering Labor (Fraunhofer-Institut für Software- und Systemtechnik ISST) gehen gemeinsame Wege, um Innovationen rund um die gesundheitliche und pflegerische Versorgung von Patientinnen und Patienten zu demonstrieren – anschaulich und praxisnah.

Begleiten Sie einen Patienten auf seinem Weg durch die unterschiedlichen Stationen des Krankenhauses und lernen Sie neue Informations- und Kommunikationstechnologien kennen, die die Versorgung in Medizin und Pflege effizient und nutzerorientiert unterstützen können.

Im Rahmen eines Rundgangs in einer realen Krankenhausumgebung können Sie direkt vor Ort mit den Expertinnen und Experten des Fraunhofer ISST und der ZTG GmbH über die Potenziale innovativer IKT für die Krankenhausversorgung der Zukunft diskutieren.

Wir freuen uns auf Sie!

PROGRAMM

Begleiten Sie uns ...

... in die Patientenaufnahme

- Patientenarmband
- automatische Übertragung der unterschriebenen Formulare in die Patientenakte

... in das Patientenzimmer

- mobile elektronische Wunddokumentation
- barrierefreies Patiententerminal
- Telemonitoring-Lösung für die Schlaftherapie

... in das Arztzimmer

- Elektronische Fallaktenlösung für die Pflege

... in den OP

- automatische Erfassung von OP-Zeiten

... in den Fitnessbereich

- Elektronische Akte / Telemedizinportal zum Management von Patientinnen und Patienten in telemedizinischen Versorgungsprogrammen

... und hinter die Kulissen

- IT-basierte Logistiklösungen (z. B. Wäschelogistik)
- Cockpitsysteme (z. B. Transparenzserver)

...und vieles mehr

Anwenderzentrum eGesundheit

Im Rahmen der Landesinitiative eGesundheit.nrw des NRW-Gesundheitsministeriums wurde im April 2014 das Anwenderzentrum eGesundheit in Bochum eröffnet – eine Plattform mit den wichtigsten nutzerorientierten Telematik- und Telemedizin-Lösungen, die aktuell im Erprobungs- oder Echtbetrieb eingesetzt werden. Ziel ist es, konkrete Anwendungsszenarien zu präsentieren und anschließend in den Dialog mit den Anwenderinnen und Anwendern zu treten, um mehr Akzeptanz für innovative Lösungen in der gesundheitlichen Versorgung schaffen.

www.ztg-nrw.de



Hospital Engineering Labor

Das Hospital Engineering Labor ist Teil des Fraunhofer-inHaus-Zentrums, einer Testumgebung für intelligente Raum- und Gebäudelösungen der Forschungsorganisation Fraunhofer-Gesellschaft. Auf mehr als 350m² ist eine Testfläche entstanden, auf der bereits mehr als 80 Hersteller krankenhaustechnischer Systeme und Lösungen, Wissenschaftler mit gesundheitsbezogenem Forschungsschwerpunkt und anwendende Krankenhäuser zusammenarbeiten. In dem Labor kreieren sie gemeinsam Innovationen, testen ihre Systeme und Lösungen in neuen Szenarien und Zusammensetzungen. Darüber hinaus zeigen sie potenziellen Anwendern, die beispielsweise im Rahmen von Fachveranstaltungen das Labor besuchen, wie die Krankenhauszukunft aussehen könnte.

www.hospital-engineering.org

